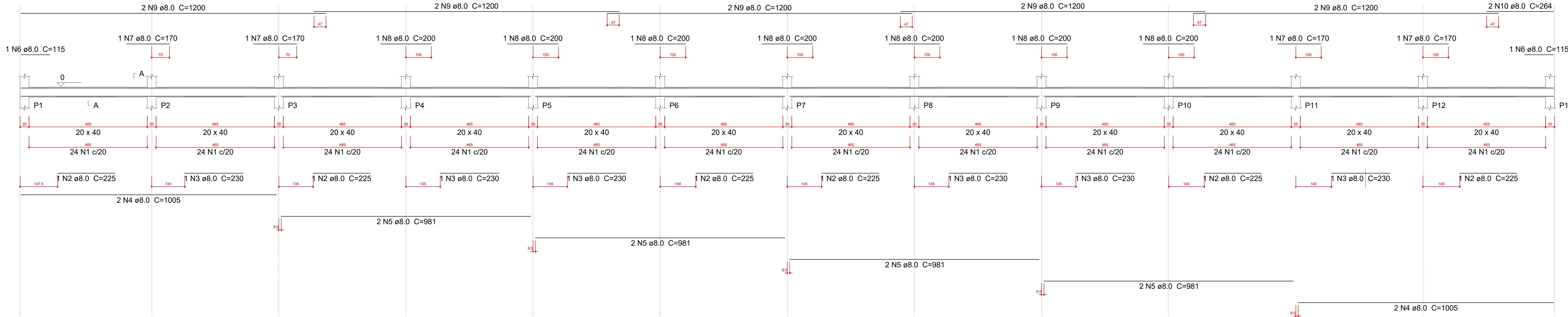
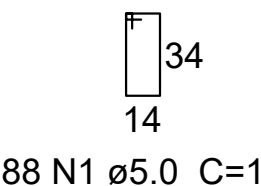
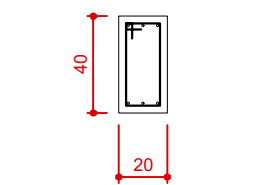


V3
ESC 1:50



SEÇÃO A-A
ESC 1:25

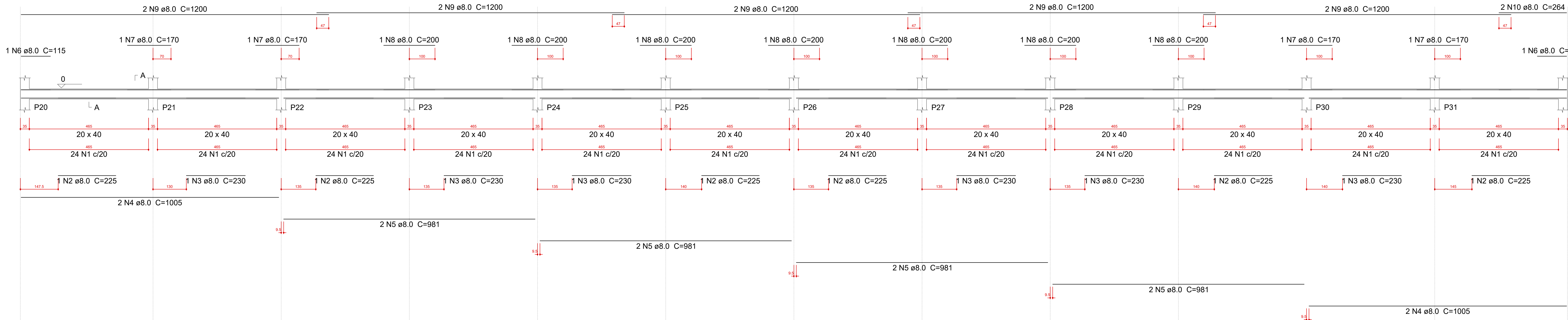


Resumo do aço

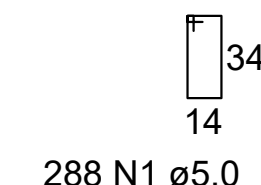
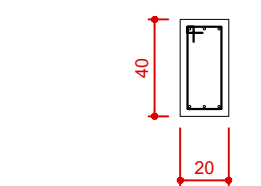
ACO	DIAM (mm)	C.TOTAL (m)	PESO + 10 % (kg)
CA50	8.0	804.6	349.3
CA60	5.0	878.1	148.8
PESO TOTAL (kg)			
CA50	349.3		
CA60	148.8		

Volume de concreto (C-25) = 13.53 m³
Área de forma = 169.1 m²

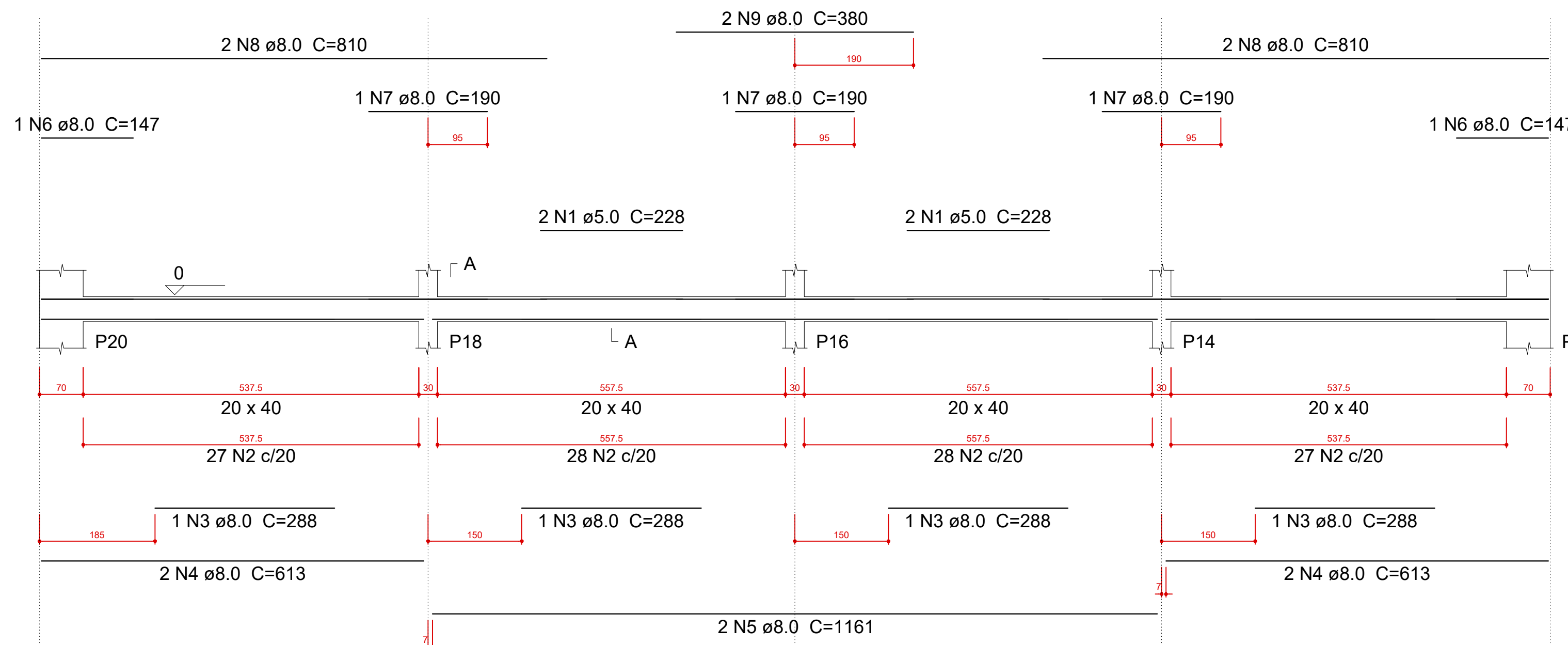
V4
ESC 1:50



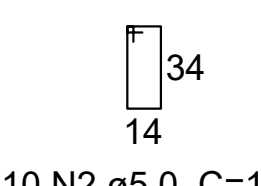
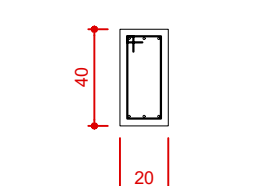
SEÇÃO A-A
ESC 1:25



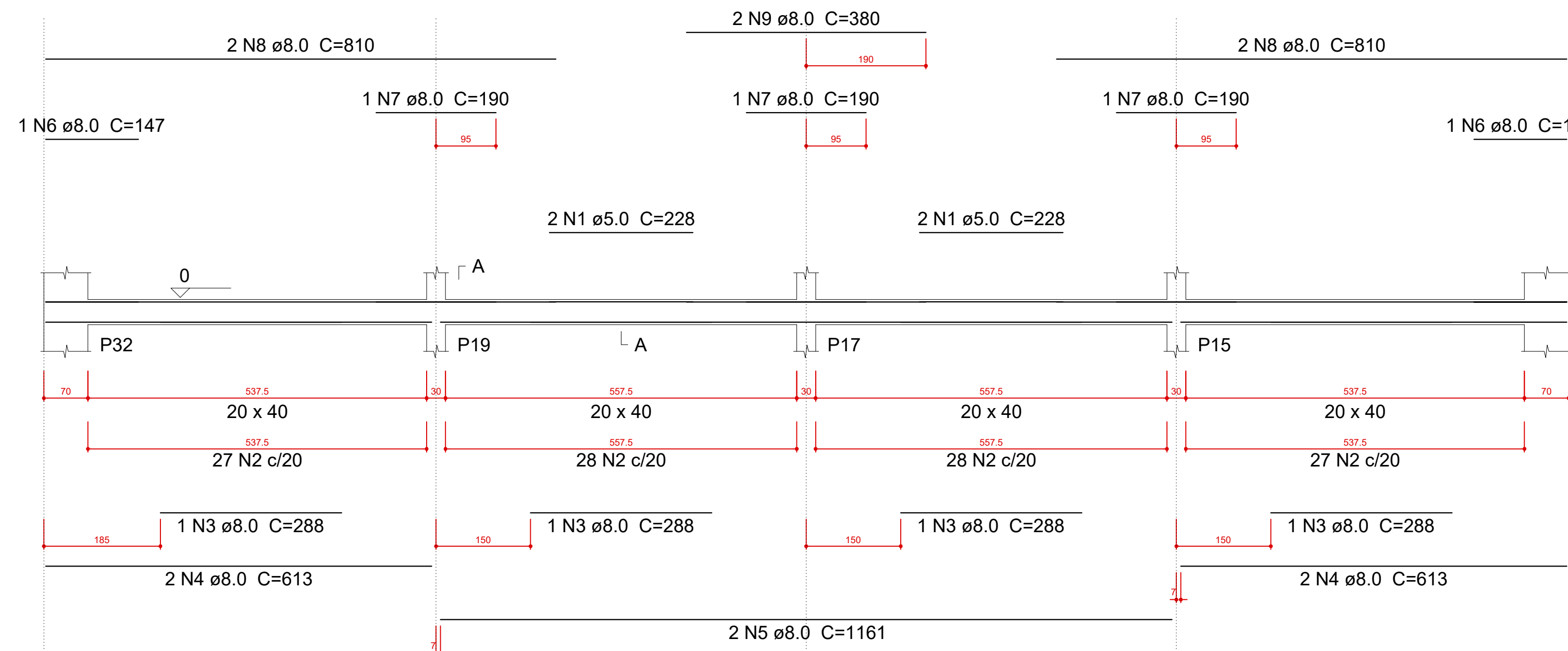
V1
ESC 1:50



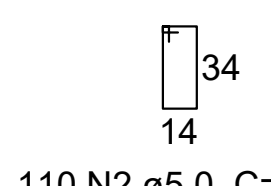
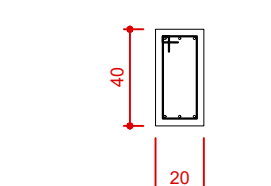
SEÇÃO A-A
ESC 1:25



V2
ESC 1:50



SEÇÃO A-A
ESC 1:25



Vigas			
Nome	Seção (cm)	Elevação (cm)	Nível (cm)
V1	20x40	0	0
V2	20x40	0	0
V3	20x40	0	0
V4	20x40	0	0

Características dos materiais	
fck (kgf/cm²)	Ecs (kgf/cm²)
250	230000

COBRIMENTOS NOMINAIS	
ELEMENTOS	COBRIMENTO
FUNDAÇÃO	4.5 cm
BALDRAMES	2.5 cm
VIGAS	2.5 cm
LAJES	2.5 cm

Obs: Cobrimentos nominais conforme Tabela 7.2, NBR 6150/2015, considerando classe de agressividade ambiental II, com redução para I.

CARIMBO DE APROVAÇÕES:

TIPO DE USO: PROJETO CEASA CATALÃO

ENDEREÇO DA OBRA: ARCO VIÁRIO, KM 2, ZONA RURAL, CATALÃO- GO

PROPRIETÁRIO:

PREFEITURA MUNICIPAL DE CATALÃO CNPJ: 01.505.643/0001-50

AUTORA DO PROJETO: ENG. SAMUEL GONÇALVES CARRILHO CREA nº. 101586582/D-GO

RESPONSÁVEL TÉCNICO: ENG. SAMUEL GONÇALVES CARRILHO CREA nº. 101586582/D-GO

DESCRIÇÃO: DETALHAMENTO VIGAS BALDRAMES.

ÁREAS: VER ARQUITETURA

VER ARQUITETURA

ESCALA: INDICADAS DATA: 28/07/2022 DESENHO: MARIA JÚLIA REVISÃO: